

Monophasé Poussières

Applications : poussières et déchets

Avantages : compact et mobile

Conception : structure en acier peint époxy

Filtration : filtration PTFE, classe M avec système de décolmatage DUSTOP

Points forts : en version longopac - hauteur ajustable pour un transport facile



LE BEST SELLER DE SA CATEGORIE !



		MTL 202 DS	MTL 202 DS LONGOPAC
Tension	V	230 - 50 1~	230 - 50 1~
Puissance	kW	2,3	2,3
Dépression max	mmH ² O	2500	2500
Débit max	m ³ /h	360	360
Entrée d'air	mm	50	50
Entrée tangentielle avec cyclone		incluse	-
Capacité	lt	20	Sac longopac
Niveau sonore (EN ISO 3744)	dB (A)	76	76
Dimensions	cm	59x48x110h	50x48x125h/134h
Poids	kg	35	55
Filtre primaire : Cartouche			
Surface, diamètre du filtre	cm ² -mm	30 000 - 360	30 000 - 360
Classe filtrante (IEC 60335-2-69)		Polyester - M PTFE	Polyester - M PTFE
Charge sur filtre	m ³ /m ² /h	120	120
Système de décolmatage		Dustop	Dustop
Option : Filtre absolu H/HEPA			
Surface filtrante	cm ²	20 500	20 500
Classe de filtration (EN 1822-5)		Filtre H14 efficacité 99.995% pour particules de 0,18 µm	

Monophasé Poussières

Le câble se range facilement sur la tête de l'aspirateur



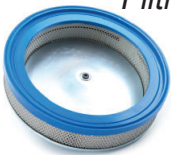
Deux moteurs by-pass monophasés



Filtration conique catégorie M PTFE 1 μ
Surface filtrante 30 000 cm²

Construction industrielle en acier peint epoxy

Filtration HEPA H14 disponible



Entrée tangentielle et cyclone intégré



Cuve facilement décrochable

Roues de qualité industrielles dont 2 roues multidirectionnelles



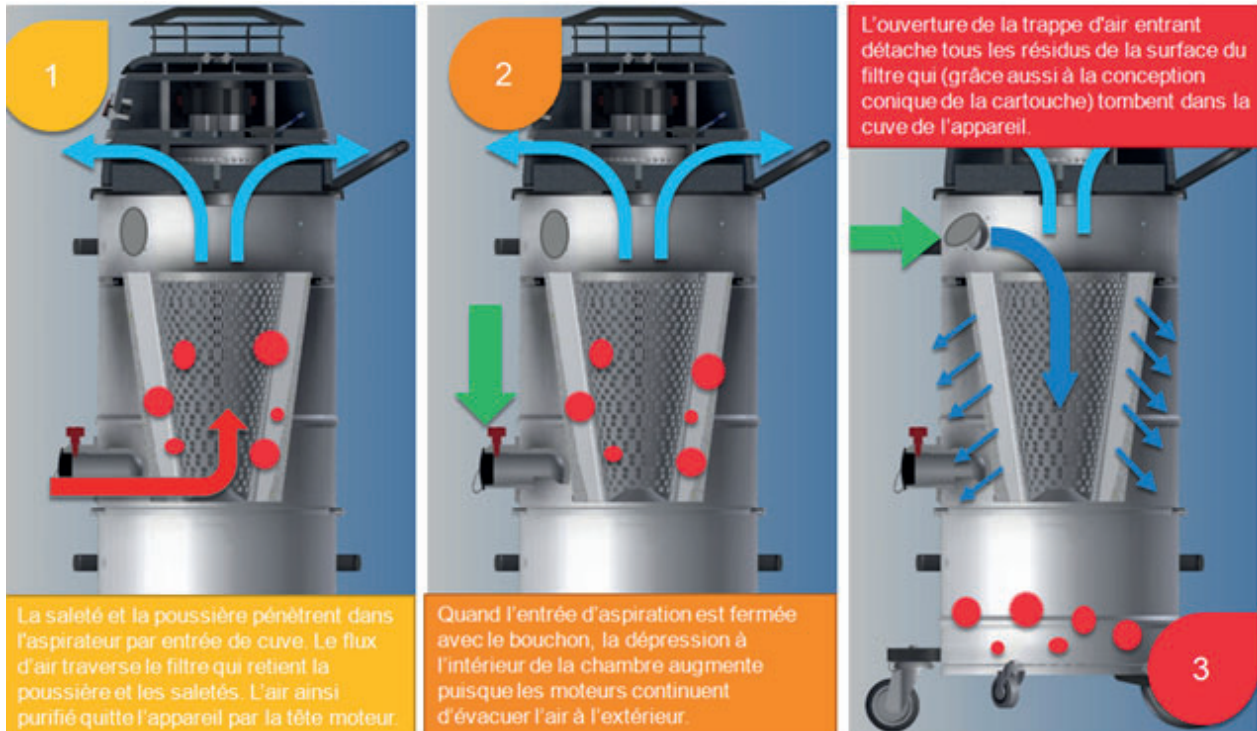
Modèle longopac retractable

+ IDÉAL POUR UN TRANSPORT ET UN RANGEMENT FACILE

Monophasé Poussières

Points forts :

- ➕ **Système DUSTOP** : décolmatage semi-automatique par clapet manuel



- ➕ **Unité d'aspiration** : l'aspiration est assurée par deux moteurs monophasés by-pass, pouvant fonctionner indépendamment l'un de l'autre permettant d'adapter la puissance nécessaire à l'utilisation.
- ➕ **Unité de filtration** : la cartouche filtrante de catégorie M 1μ garantit une grande surface filtrante et une grande résistance au passage des poussières. Arrivée des poussières par effet cyclonique évitant le contact direct des poussières sur le filtre retardant ainsi au maximum le colmatage du filtre.
- ➕ **Compact et ergonomique** : Ses dimensions et son poids limité favorisent sa maniabilité. La poignée de poussée le rend très maniable. Cuve décrochable sur roulettes ou système d'ensachage longopac facile à recharger.
- ➕ **Le système longopac** est recommandé pour l'aspiration de poussières fines, dangereuses et toxiques : ce système évite tout contact entre l'utilisateur et les poussières aspirées (idéal pour les poussières fines de bois, poussières d'amiante...).