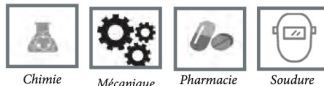




|  |                     | 301 TORCH   | 302 TORCH     |
|--|---------------------|---|---------------|
| Tension                                    | V - Hz              | 230 - 50 1~   | 230 - 50 1~   |
| Puissance                                  | kW                  | 1,15  | 2,3           |
| Dépression max                             | mmH <sup>2</sup> O  | 2500  | 2500          |
| Débit max                                  | m <sup>3</sup> /h   | 180   | 360           |
| Entrée d'air                               | mm                  | 50  | 50            |
| Capacité                                   | lt                  | 13  | 13            |
| Niveau sonore (EN ISO 3744)                | dB (A)              | 74  | 76            |
| Dimensions                                 | cm                  | 40x50x86h   | 40x50x86h     |
| Poids                                      | kg                  | 25  | 25            |
| <b>Pré-filtre : Filtre anti-étincelles</b> |                     |   |               |
| <b>Filtre primaire : Cartouche</b>         |                     |   |               |
| Surface, diamètre du filtre                | cm <sup>2</sup> -mm | 7 500 - 245   | 7 500 - 245   |
| Classe filtrante (IEC 60335-2-69)          |                     | Polyester - M   | Polyester - M |
| Système de décolmatage                     |                     | Dustop  | Dustop        |
| <b>Option : Filtre absolu H/HEPA</b>       |                     |   |               |
| Surface filtrante                          | cm <sup>2</sup>     | 20 500  | 20 500        |
| Classe de filtration (EN 1822-5)           |                     | Filtre H14 efficacité 99,995% pour particules de 0,18µm |               |

#### APPLICATIONS



#### Points forts :

- ➕ **Unité d'aspiration** : l'aspiration est générée par un ou deux moteurs monophasés by-pass selon le modèle. L'aspirateur dispose du démarrage éteint par le branchement de la torche aspirante.
- ➕ **Unité de filtration** : Un pré-filtre anti-étincelles permet de protéger le filtre primaire, évitant ainsi tout risque d'accident. Une cartouche de filtration de catégorie M, placée dans la chambre filtrante permet de filtrer les poussières, mêmes fines. Filtration absolue H14 disponible en option.
- ➕ **Unité de récolte** : les déchets aspirés tombent dans la cuve. Celle-ci montée sur roues permet d'être vidangée facilement.
- ➕ Aspiration directe du poste à souder MIG/MAG
- ➕ Possibilité d'ajouter un bras articulé pour une aspiration ciblée
- ➕ **Innovation Pharaon** : le système de décolmatage DUSTOP. Un décolmatage régulier du filtre garantit des performances d'aspiration constantes et durables et améliore la durée de vie de l'aspirateur.

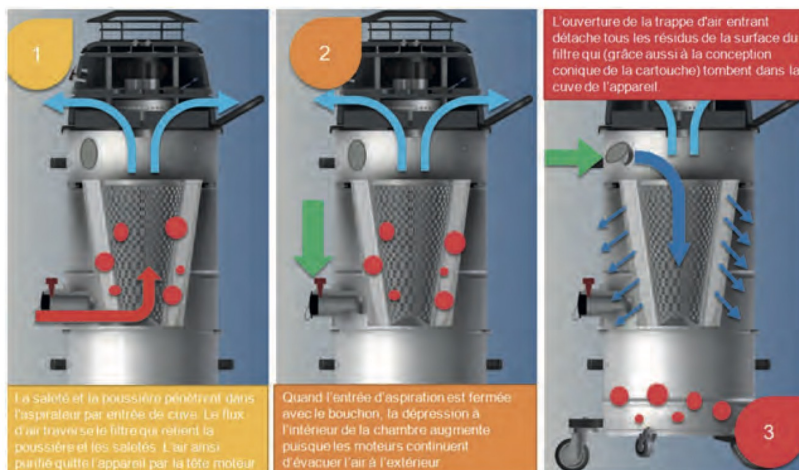


PHOTO: GEDO - ILLUSTRATION: GEDO