

**Caractéristiques**


- Filtre HEPA inclus d'une efficacité de 99,995% sur des particules aussi petites que 0,3 micron. Testé selon IEST-RP-CC001. Classé H14 selon la méthode MPPS de la norme EN 1822. Tous les aspirateurs HEPA sont soumis à une épreuve d'étanchéité avant de quitter l'usine
- Pour l'entretien général
- Moteur Bypass à 2 niveaux, à haut rendement
- Anneau adaptateur pour sacs "poly liner" servant à récupérer l'amiante
- Pour la récupération des liquides et des poussières
- Cuve de récupération en polyéthylène haute densité
- Fonctionnement silencieux
- Monté sur un chariot basculant facilitant l'élimination des matériaux récupérés

**Specifications**

2D-16 (TC) RE HEPA MR (ASBESTOS)	110571B
Model Name	2D-16 (TC) RE HEPA MR (ASBESTOS)
Type (tête motrice)	Électrique
Tension	240 V
Fréquence	50 Hz
Phase	Unique
Puissance électrique	1050 W
Puissance	1 kW
Ampérage	5 A
Flux d'air	189 m <sup>3</sup> /h
Dépression	2180 mm H <sub>2</sub> O
Niveau sonore	75 dB(A)
Type de prise d'alimentation	Européen
Suction Inlet Port	50 mm
Type de chariot	Chariot inclinable
Nettoyage du filtre	None
Récupération des poussières cuve	56.8 L
Capacité de récupération des liquides	57 L
Longueur	69 cm
Largeur	69 cm
Hauteur	114 cm
Poids (aspirateur uniquement)	39 kg.
Longueur du câble	10.6 m

Veuillez noter que les spécifications peuvent être modifiées sans préavis

## N'utilisez que des outils et des accessoires recommandés



HEPA Filter - Included



Main Cloth Filter - Included



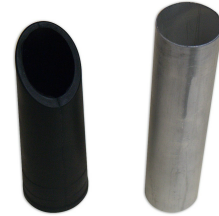
Dralon Pre-Filter & Liquid Filter - Included



Asbestos Polyliner (6) W retaining clip (not shown) - Included



PVC Crushproof Suction Hose Assembly - Included



Conical Nozzle and Adaptor - Included