

Applications : inertage des combustibles explosifs, certification ATEX IIIC

Avantages : compact et mobile

Conception : cuve INOX AISI 304

Filtration : classe M polyester antistatique

Points forts : système de bain d'huile



		400BBL INERT
Zone ATEX		20/21
Marquage		Ex II 1/2D Ex tb IIIC T135°C Da/Db
Tension	V - Hz	230 - 50 3~
Puissance	kW	1.1
Dépression max	mmH ² O	2 250
Débit d'air max	m ³ /h	215
Entrée d'air	mm	50
Capacité d'huile	Lt	8
Capacité de solides	Lt	4
Cuve		INOX AISI 304
Poids	kg	45
Dimensions	cm	50 x 60 x 112
Filtre primaire : PPL		
Second niveau de filtration : 3 x filtres fibres		
Troisième niveau de filtration : sac		
Surface, diamètre du filtre	cm ² -mm	3 100 - 420
Classe filtrante (IEC 60335-2-69)		Polyester - ANT M
Quatrième niveau de filtration : hydro oléophobe		



ASPIRATEUR INDUSTRIEL

Solutions pour poudres explosives & conductrices

APPLICATIONS



Champs de tir
Casernes et entrepôts militaires
Utilisation de poudres explosives,
fabrication de munitions,
nettoyage de résidus de tirs

Construction INOX

Flotteur
et contrôle de niveau

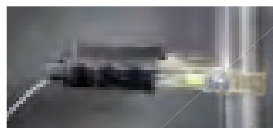
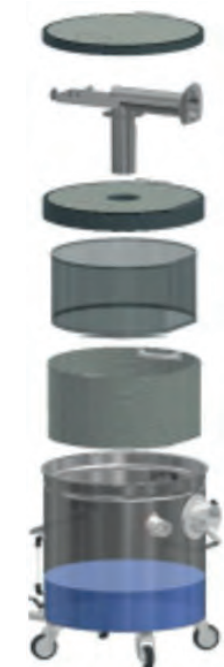
Moteur sans charbon
brushless

Cartouche
de filtration
de sécurité

Système INERT

Filtre PPL

Liaison équipotentielle
et mise à la terre

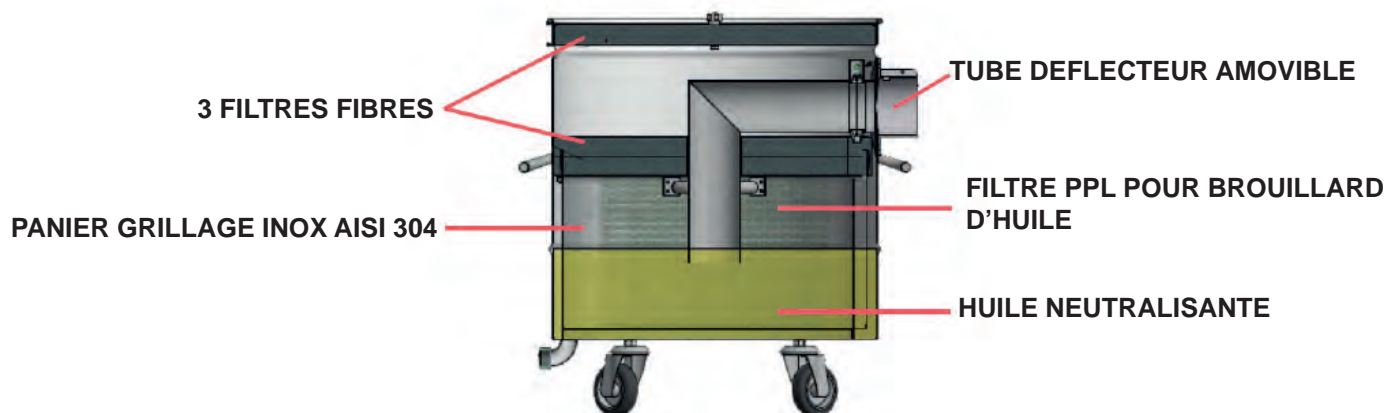


Système du bain d'huile neutralisant :

La poudre extraite est immergée dans un bain d'huile neutralisant et filtré par un filtre PPL.

L'huile peut être réutilisée plusieurs fois avant d'être changée. L'huile rend inerte la poudre pouvant être alors facilement évacuée.

Une vanne de surpression assure une sécurité supplémentaire en cas de création d'atmosphère explosive par les gaz dégagés par les poudres à l'intérieur de la cuve.



L'aspirateur 400BL INERT utilise un bain de liquide inertisant pour les poudres. Ce système permet d'éviter tout déclenchement accidentel pouvant être causé par l'aspiration de la poudre noire non explosée pendant les cycles de nettoyage et d'entretien.

Points forts :

- + Unité d'aspiration** : L'unité d'aspiration est équipée d'un moteur Brushless. Celui-ci permet l'utilisation de l'aspirateur en toute sécurité y compris dans les zones à risque d'explosion grâce à l'absence de charbons. Le moteur est protégé par une série de filtres et est actionné par un interrupteur indépendant placé dans la tête d'aspiration, construite en métal, solide et insonorisée. La tête d'aspiration comprend également un vacuomètre et des indicateurs de présence de tension. Une soupape de surpression protège le moteur contre la surchauffe en cas de colmatage du filtre ou d'autres blocages dans le système d'aspiration.
- + Unité de filtration** : trois niveaux de filtration efficaces garantissent une longue durée de vie et un niveau constant des performances d'aspiration.
- + Robuste** : conception de qualité industrielle
- + Mobile et ergonomique**
- + Certification ATEX zone 20 intérieure et 21 extérieure**