



# ASPIRATEUR SPÉCIAL BOULANGERIE / PATISSERIE



Qualité

**LABORATOIRE  
NATIONAL**

de la Boulangerie  
Pâtisserie

lempa

Cet aspirateur est reconnu à Faible Emission de Poussière suite au test réalisé au LEMPA.  
L'usage de farine à Faible Indice de Pulvérulence est recommandé en boulangerie-pâtisserie.

## Monophasé Poussières

**Applications :** poussières et déchets

**Avantages :** compact et mobile

**Conception :** structure en acier peint époxy

**Filtration :** filtration antistatique classe M avec système de décolmatage DUSTOP

Kit accessoires intégré avec flexible antistatique



		MTL 202 DS ÉPI
Tension	V	230 - 50 1~
Puissance	kW	2,3
Dépression max	mmH <sup>2</sup> O	2500
Débit max	m <sup>3</sup> /h	360
Entrée d'air	mm	50
Entrée tangentielle avec cyclone		incluse
Capacité	lt	20
Niveau sonore (EN ISO 3744)	dB (A)	76
Dimensions	cm	59x48x110h
Poids	kg	35
<b>Filtre primaire : Cartouche</b>		
Surface, diamètre du filtre	cm <sup>2</sup> -mm	30 000 - 360
Classe filtrante (IEC 60335-2-69)		Polyester - ANT M
Charge sur filtre	m <sup>3</sup> /m <sup>2</sup> /h	120
Système de décolmatage		Dustop
<b>Option : Filtre absolu H/HEPA</b>		
Surface filtrante	cm <sup>2</sup>	20 500
Classe de filtration (EN 1822-5)		Filtre H14 efficacité 99.995% pour particules de 0,18 µm

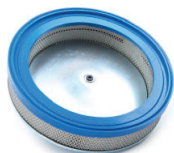
## Monophasé Poussières

Le câble se range facilement sur la tête de l'aspirateur

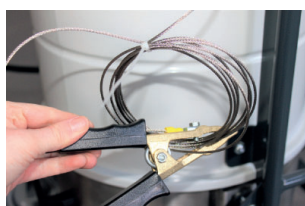


Filtration conique antistatique  
catégorie M 1 $\mu$   
Surface filtrante 30 000 cm<sup>2</sup>

Filtration HEPA H14  
disponible



Cuve facilement  
décrochable



Liaison équipotentielle  
et mise à la terre



Deux moteurs by-pass  
monophasés

Construction industrielle  
en acier peint epoxy



Entrée tangentielle et  
cyclone intégré

Roues de qualité industrielles  
dont 2 roues multidirectionnelles

En option Kit accessoires  
spécial four

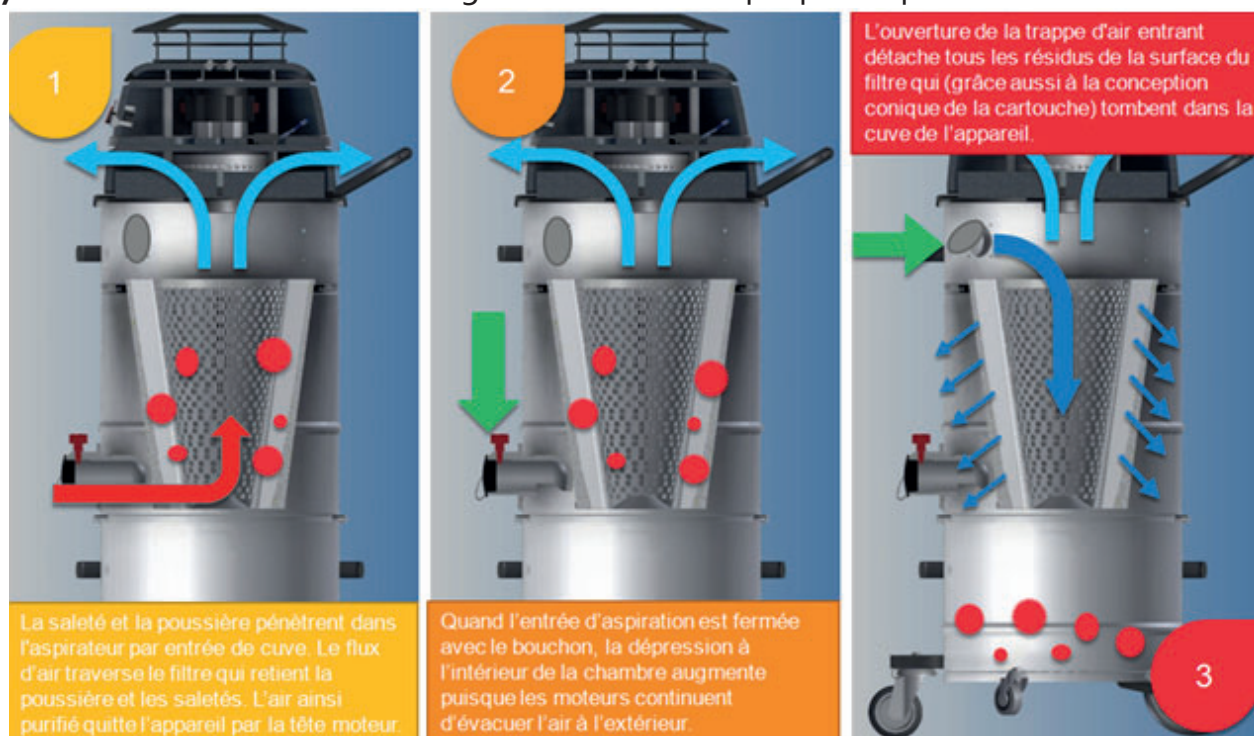




## Monophasé Poussières

### Points forts :

- ➕ **Système DUSTOP** : décolmatage semi-automatique par clapet manuel



- ➕ **Unité d'aspiration** : l'aspiration est assurée par deux moteurs monophasés by-pass, pouvant fonctionner indépendamment l'un de l'autre permettant d'adapter la puissance nécessaire à l'utilisation.
- ➕ **Unité de filtration** : la cartouche filtrante antistatique de catégorie M  $1\mu$  garantit une grande surface filtrante et une grande résistance au passage des poussières. Arrivée des poussières par effet cyclonique évitant le contact direct des poussières sur le filtre retardant ainsi au maximum le colmatage du filtre.
- ➕ **Compact et ergonomique** : Ses dimensions et son poids limité favorisent sa maniabilité. La poignée de poussée le rend très maniable. Cuve décrochable sur roulettes ou système d'ensachage longopac facile à recharger.
- ➕ **Sécurité** : une liaison équipotentielle et une mise à la terre assure une continuité électrique sur l'ensemble de l'aspirateur ; protégeant l'opérateur des éventuels décharges d'électricité statique.