

## Monophasé Poussières

**LE BEST SELLER DE SA CATEGORIE!**

La plus haute efficacité de filtration de sa catégorie  
 Construction 100% acier, compact et mobile  
 Système décolmatage DUSTOP à pression différentielle  
 Kit accessoires D40mm inclus



		MTL 202 DS	MTL 202 DS LONGOPAC
<b>Tension</b>	V	230 - 50 1~	230 - 50 1~
<b>Puissance</b>	kW	2,3	2,3
<b>Dépression max</b>	mmH <sup>2</sup> O	2500	2500
<b>Débit max</b>	m <sup>3</sup> /h	360	360
<b>Entrée d'air</b>	mm	50	50
<b>Capacité</b>	lt	20	Sac longopac
<b>Niveau sonore (EN ISO 3744)</b>	dB (A)	76	76
<b>Dimensions</b>	cm	59x48x110h	55x63x125h/142h
<b>Poids</b>	kg	35	55
<b>Filtre primaire : Cartouche</b>			
Surface, diamètre du filtre	cm <sup>2</sup> -mm	30 000 - 360	30 000 - 360
Classe filtrante (IEC 60335-2-69)		Polyester - M	Polyester - M
Charge sur filtre	m <sup>3</sup> /m <sup>2</sup> /h	120	120
Système de décolmatage		Dustop	Dustop
<b>Option : Filtre absolu H/HEPA</b>			
Surface filtrante	cm <sup>2</sup>	20 500	20 500
Classe de filtration (EN 1822-5)		Filtre H14 efficacité 99.995% pour particules de 0,18 µm	



## Monophasé Poussières



Livré avec son kit accessoires standard

# MTL202DS MTL202DS LONGOPAC



Modèle longopac retractable pour un rangement facile



Le câble se range facilement sur la tête de l'aspirateur



Deux moteurs by-pass monophasés



Filtration conique catégorie M 1µ  
Surface filtrante 30 000 cm<sup>2</sup>

Construction industrielle en acier peint epoxy



Filtration HEPA H14 disponible



Cuve facilement décrochable

Roues de qualité industrielles dont 2 roues multidirectionnelles

Tel 0970 403 385  
Fax 0170 247 193  
Mel [valerie.fassone@gedo.fr](mailto:valerie.fassone@gedo.fr)

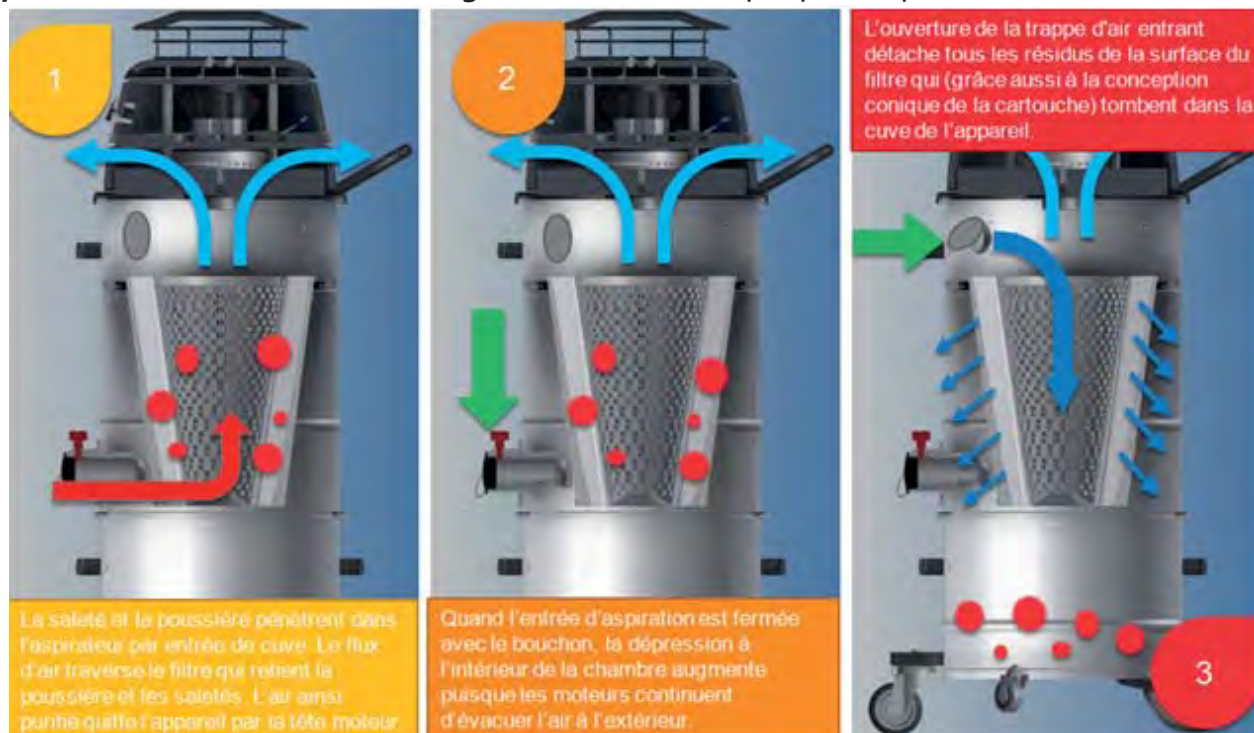
GEDO Aspirateurs  
6220 Route de Berre, F-13122 Ventabren  
[www.gedo.fr](http://www.gedo.fr) - [www.aspirateur-pro.com](http://www.aspirateur-pro.com)  
SASU VALCEO, Franchisée GEDO, au Capital de 5 000 €  
R.C.S. Salon 803 474 931

Distribué par :

## Monophasé Poussières

### Points forts :

- ➕ **Système DUSTOP** : décolmatage semi-automatique par clapet manuel



- ➕ **Unité d'aspiration** : l'aspiration est assurée par deux moteurs monophasés by-pass, pouvant fonctionner indépendamment l'un de l'autre permettant d'adapter la puissance nécessaire à l'utilisation.
- ➕ **Unité de filtration** : la cartouche filtrante de catégorie M  $1\mu$  garantie une grande surface filtrante et une grande résistance au passage des poussières.
- ➕ **Compact** : Ses dimensions et son poids limité favorisent sa maniabilité. La poignée de poussée le rend très maniable.
- ➕ **Ergonomie** : cuve décrochable sur roulettes ou système d'ensachage longopac facile à recharger.
- ➕ **Le système longopac** est recommandé pour l'aspiration de poussières fines, dangereuses et toxiques : ce système évite tout contact entre l'utilisateur et les poussières aspirées (idéal pour les poussières fines de bois, poussières d'amiante...).

## Système d'ensachage LONGOPAC

Le système Longopac est la combinaison idéale avec un aspirateur industriel pour les grands volumes de poussières ou d'autres déchets. Désormais, évitez toute suspension de poussières dans l'air grâce aux sacs pour aspirateurs industriels Longopac.

Le système d'ensachage Longopac est adapté dans toutes les applications qui nécessitent la collecte et l'élimination des matières dangereuses et toxiques (solides et poussières). Grâce au système d'ensachage longopac jamais il n'y a de contacts avec les déchets contaminés pour l'opérateur.

Ces déchets ne sont alors plus dangereux pour les opérateurs car ils sont évacués en toute sécurité, empêchant leur diffusion dans l'environnement de travail.

Chaque sac Longopac a une longueur de 20 mètres permettant environ 50 sessions sac. Une fois la recharge de sac terminée, elle peut être facilement remplacée par une nouvelle recharge de 20 mètres. Les sacs de recharge sont fournis par 4 (20 mètres de longueur chacun.)

Le système longopac est idéal pour l'aspiration de poussières dangereuses telle que l'amiante (l'aspirateur devra être équipé d'une filtration absolue H14 obligatoire pour l'aspiration de poussière d'amiante).

